

# Enkefloor Bodenplatten

wetterfest, kratzfest, hoch belastbar

für Außen- und Innenbereiche

[www.enke-werk.de](http://www.enke-werk.de)



# Enkefloor Bodenplatten

## Starke Böden für alle Fälle!

Es ist jetzt ganz leicht, eine schnelle, robuste und wirtschaftliche Alternative zu herkömmlichen Bodenbelägen zu finden: Aus Enkefloor Bodenplatten entstehen Böden für alle Fälle! Die Enkefloor Bodenplatten sind schnell und sicher verlegt: Zusammenstecken genügt, das geringe Flächengewicht erleichtert die Verlegung und den Materialtransport. Enkefloor-Bodenplatten lassen sich mit ihren unterschiedlichen Farben individuell und optisch ansprechend gestalten. Außerdem sind Enkefloor-Böden extrem strapazierfähig: druck- und schlagfest sowie unempfindlich gegen mechanische Beanspruchungen.

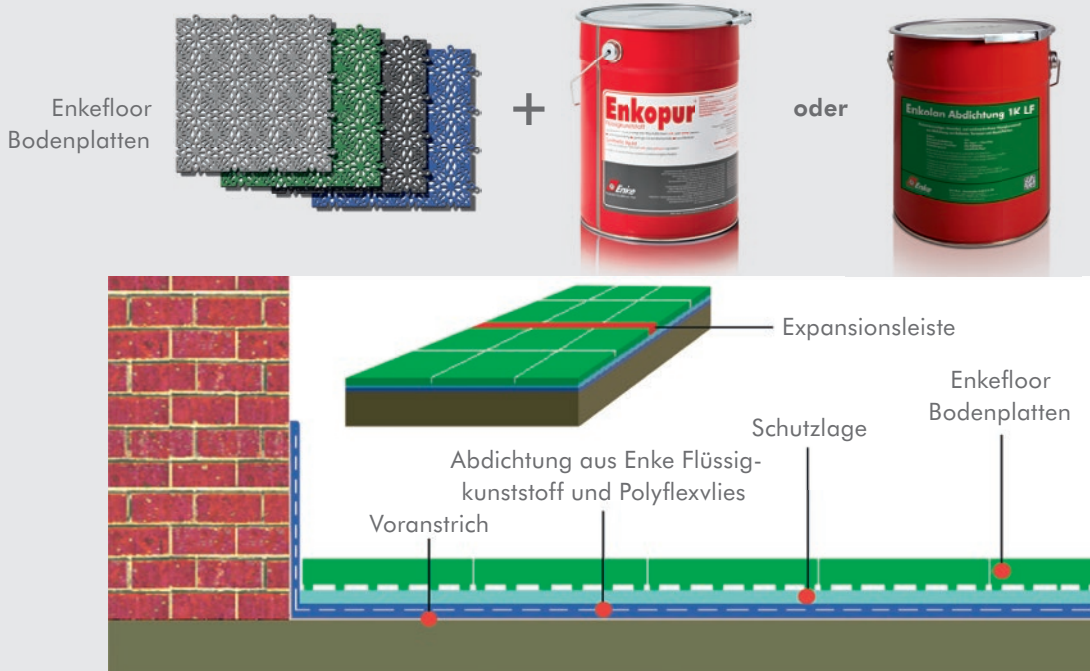
Die Anwendungsbereiche sind breit gestreut: Enkefloor Bodenplatten haben sich nicht nur in starker Witterung ausgesetzten Bereichen wie Balkonen, Terrassen, Laubengängen oder Loggien bewährt, wo sie in Kombination mit einer Flüssigkunststoff-Abdichtung (z. B. Enkopur® mit Enke Polyflexvlieseinlage) ein diffusionsoffenes System bilden. Auch bei

Innenanwendungen wie Umkleieräumen, Fitnessräumen oder Saunen, bei Industrieanwendungen wie Montage- und Werkshallen sowie Werkstätten oder bei Spezialanwendungen wie Schiffsdecks, Messeständen und dem Ladenbau zeigen sie ihre Stärken.

Draußen sorgen Enkefloor Bodenplatten für widerstandsfähige Böden, die sich weder durch mechanische Belastungen, noch durch Schmutz, UV-Licht oder Feuchtigkeit beeindrucken lassen. Drinnen entstehen mit Enkefloor u. a. rutschhemmende, fußwarme, trockene und trittelastische Böden, die hygienisch und leicht zu reinigen sind und bei Bedarf als Einzelplatten jederzeit ausgetauscht werden können.

Wer also bisher einen in jeder Hinsicht überzeugenden Boden für alle Fälle suchte, findet hier und jetzt seinen Meister: in Enkefloor!

Ein unschlagbares Team – auch ohne Lösemittel.



# Enkefloor

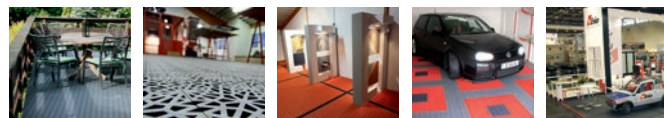
## Produktvorteile



- Schnelle Verlegung: einfach zusammenstecken, ohne zu kleben
- Strapazierfähig, druck- und schlagfest, hoch belastbar
- Geringes Eigengewicht (je nach Platte nur 2,5–4,0 kg/m<sup>2</sup>), dadurch problemloser, leichter Materialtransport
- Wetterfest und UV-beständig, optimaler Wasserablauf
- Drainagestruktur auf der Plattenunterseite (automatische Entkoppelung)
- Hygienisch und leicht zu reinigen
- Gefällige Optik durch verschiedene Farben
- Rutschhemmend, fußwarm, trocken, trittelastisch
- Temperaturbeständig bis ca. 70 °C
- Keine Probleme mit Restfeuchtigkeit im Untergrund
- Keine Ausdehnungsprobleme
- Platten bei Bedarf jederzeit austauschbar

# Enkefloor

## Anwendungsgebiete

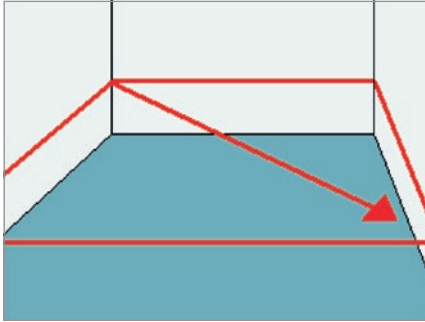


- Balkone
- Terrassen
- Laubengänge
- Umkleieräume
- Poolumrandungen
- Montage- und Werkshallen
- Werkstätten und Kellerräume
- Schiffsdecks
- Garagen und Carports
- Gastronomiebetriebe
- Fitnessräume und Saunen
- Gartencenter-Ausstellungsräume
- Baumärkte
- Messestände usw.



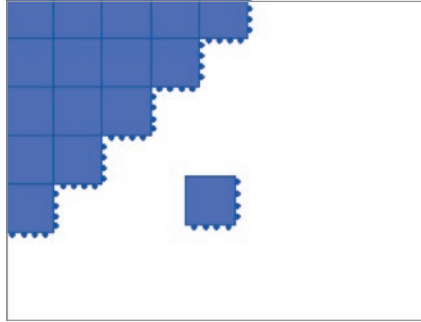
# Enkefloor Bodenplatten

## Verlegeanleitung

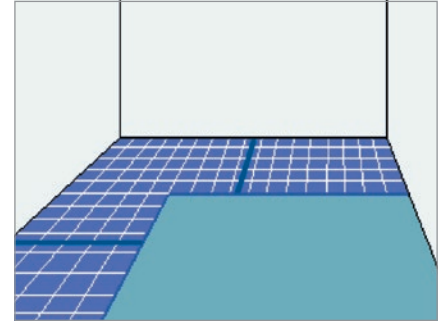


### Bodenfläche vermessen.

Bitte bei der Materialmengenberechnung berücksichtigen, dass je nach Objekt bis zu ca. 10% Verschnitt anfallen kann.



### Platten zusammenfügen.



### Platten von der Ecke her auslegen.

1. Vermessung der Bodenfläche zur Ermittlung des Materialbedarfs.
2. Die Platten rechtwinklig in einer Ecke beginnend verlegen, die glatte Plattenseite muss zur Wand zeigen. Der Expansionsabstand zwischen Wand oder anderen Bauteilen, die die Expansion verhindern, muss je nach zu erwartender Bewegung zwischen 10–20 mm betragen. Die Platten können mit einer Stichsäge zurechtgeschnitten werden.
3. Enkefloor Bodenplatten an den Verbindungsstellen fixieren und durch Schläge mit einem Gummihammer zusammenfügen. Durch diese neuartige Steckverbindung entfällt jegliches Verkleben und Verfugen.
4. Bei Balkonen ist mittig eine Expansionsleiste vorzusehen. Bei größeren Flächen ist nach einer Verlegelänge von maximal acht Enkefloor Platten eine Expansionsleiste einzubauen. Als Systembestandteile empfehlen wir zusätzlich Kanten- und Eckleisten.
5. Balkone, die starken Windbelastungen ausgesetzt sind, müssen an der Vorderkante zusätzlich mit einem Winkelprofil gegen Windsog gesichert werden.

## Demontagewerkzeuge



Spezialwerkzeug zum Austauschen von **Enkefloor Bodenplatten**

# Enkefloor Bodenplatten

## Verlegeanleitung



1. Boden reinigen, Enkopur®-Abdichtung auftragen und aushärten lassen.



2. Schutzvlies gegen mechanische Schäden ausrollen.



3. Enkefloor Bodenplatten zu größeren Einheiten zusammenfügen.



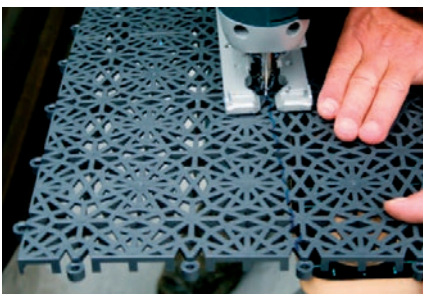
4. Enkefloor Bodenplatten mit ca. 10–20mm Wandabstand verlegen.



5. Für einen sicheren Dehnungsausgleich der Bodenplatten sollte ...



6. ... etwa nach allen 4–8 Platten-einheiten eine Expansionsleiste eingebaut werden.



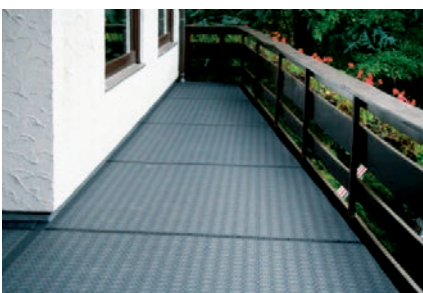
7. Platten mit einer Stichsäge in die gewünschte Form schneiden ...



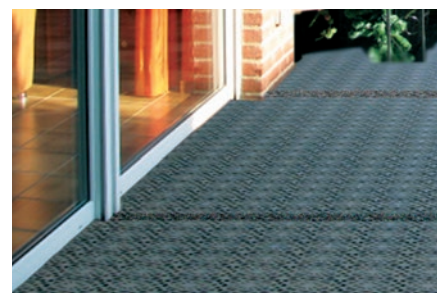
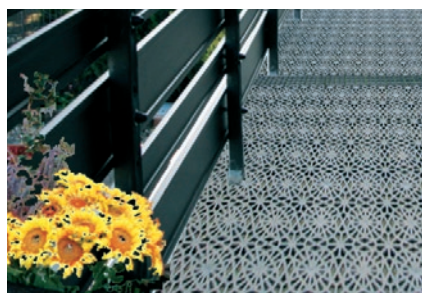
8. ... und passgenau um Rundungen und Durchdringungen legen.



9. Rand- und Eckleisten gewährleisten stolperfreie Randbereiche.



10. Fertig verlegter Enkefloor Bodenplatten-Belag.



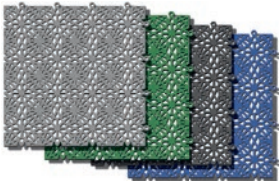
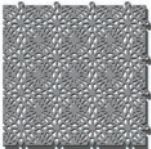
# Enkefloor Bodenplatten

## Anwendungsbeispiele



# Enkefloor Bodenplatten

## Technische Daten

| Produktname   | Einsatzbereiche / Eigenschaften  | Lieferform   | Farbtöne  |
|---|--|--|---|
| <b>Enkefloor Standard</b>   |  |  |   |
|    | für den Außenbereich leicht zu reinigende Kunststoffplatten auf Basis von wetterbeständigem PP mit guter mechanischer Belastbarkeit und offener Oberfläche                                       | Karton mit ca. 1 m <sup>2</sup><br>(= 11 Platten)<br>Karton mit ca. 5 m <sup>2</sup><br>(= 55 Platten)<br>300 x 300 mm<br>Dicke: 13,2 mm | silbergrau<br>grün<br>graphitgrau<br>dunkelblau |
| Kantenleiste  | zum sauberen Abschluss der Plattenkanten   | 55 x 300 mm  |   |
| Eckleiste   | zum sauberen Abschluss der Plattenecken  | 55 x 55 mm   |   |
| Expansionsleiste  | als Dehnungselement  | 75 x 300 mm  |   |
| Expansionskreuz   | als Dehnungselement  | 75 x 75 mm   |   |
| Demontageschlitten  | zum Abbau des Plattenbelages   |  |   |
| <b>Enkefloor Extra</b>  |  |  |   |
|  | für den Außen- und Innenbereich leicht zu reinigende Kunststoffplatten für Industriebetriebe auf Basis von wetterbeständigem PP mit sehr hoher mechanischer Belastbarkeit und offener Oberfläche | Karton mit ca. 1 m <sup>2</sup><br>(= 11 Platten)<br>Karton mit ca. 5 m <sup>2</sup><br>(= 55 Platten)<br>300 x 300 mm<br>Dicke: 13 mm   | silbergrau                                      |
| Kantenleiste  | zum sauberen Abschluss der Plattenkanten   | 55 x 300 mm  |   |
| Eckleiste   | zum sauberen Abschluss der Plattenecken  | 55 x 55 mm   |   |
| Expansionsleiste  | als Dehnungselement  | 75 x 300 mm  |   |
| Expansionskreuz   | als Dehnungselement  | 75 x 75 mm   |   |
| Demontageschlitten  | zum Abbau des Plattenbelages   |  |   |

[www.enke-werk.de](http://www.enke-werk.de)

**Enke-Werk · Johannes Enke GmbH & Co. KG**

Hamburger Straße 16, 40221 Düsseldorf  
Telefon +49 (0) 211 304074, Fax +49 (0) 211 393718  
[info@enke-werk.de](mailto:info@enke-werk.de)

**Anwendungstechnik und Fachausstellung Langenfeld**

Telefon +49 (0) 2173 8956840, Fax +49 (0) 2173 8956850  
[technik@enke-werk.de](mailto:technik@enke-werk.de)

