



**Top Böden.**  
Top Auswahl!

[www.enke-werk.de](http://www.enke-werk.de)



# Top Böden von Enke

## Individuell gestalten und langzeitsicher versiegeln

Ganz gleich ob Sanierung oder Neubau, innen oder außen – wir haben für jeden Anwendungsfall das richtige System. Fußböden halten durch das Enke Betoncoat®-System auf lange Sicht auch größten Belastungen stand und Balkone,

Terrassen und Loggien oder Aussentreppe erstrahlen mit Enketop oder Enkolan dauerhaft in neuem Glanz.

## Enketop + Enkolan

### Die einkomponentigen Beschichtungssysteme für vielseitige Böden

Enketop in Verbindung mit dem Abdichtungssystem Enkopur® und Enkolan Abdichtung 1K LF im Aufbau mit Enkolan Beschichtung 1K LF bieten die Möglichkeit einer einfachen und langzeitsicheren Sanierung von Balkonen, Terrassen und Loggien oder Aussentreppe. Die Oberfläche ist pflegeleicht, mechanisch belastbar, unempfindlich gegen Wetter- und Temperaturschwankungen. Der diffusionsoffene Schichtaufbau verhindert Feuchtigkeitseinschlüsse in der Bausubstanz.

Die geringe Aufbauhöhe, das niedrige Flächengewicht und das problemlose Abdichten von Anschlüssen und Details bieten zahlreiche Einsatzmöglichkeiten. Unter [www.enke-werk.de](http://www.enke-werk.de) finden Sie die detaillierten Verarbeitungsanleitungen.



## Enke Betoncoat®

### Das Fußbodenbeschichtungssystem für schwere Fälle

Das Enke Betoncoat®-Beschichtungssystem bietet eine ausgewogene Produktpalette hochwertiger, praxisbewährter Reaktionsharze für die Beschichtung von Fußböden, die hohen mechanischen und chemischen Belastungen ausgesetzt sind. Für unterschiedliche Anforderungsprofile gibt es die jeweils technisch und wirtschaftlich optimale Lösung.





Muster: **01**  
Farbe: Hellgrau  
Verbrauch: ca. 800 g/m<sup>2</sup>



Muster: **02**  
Farbe: Dunkelgrau  
Verbrauch: ca. 800g/m<sup>2</sup>

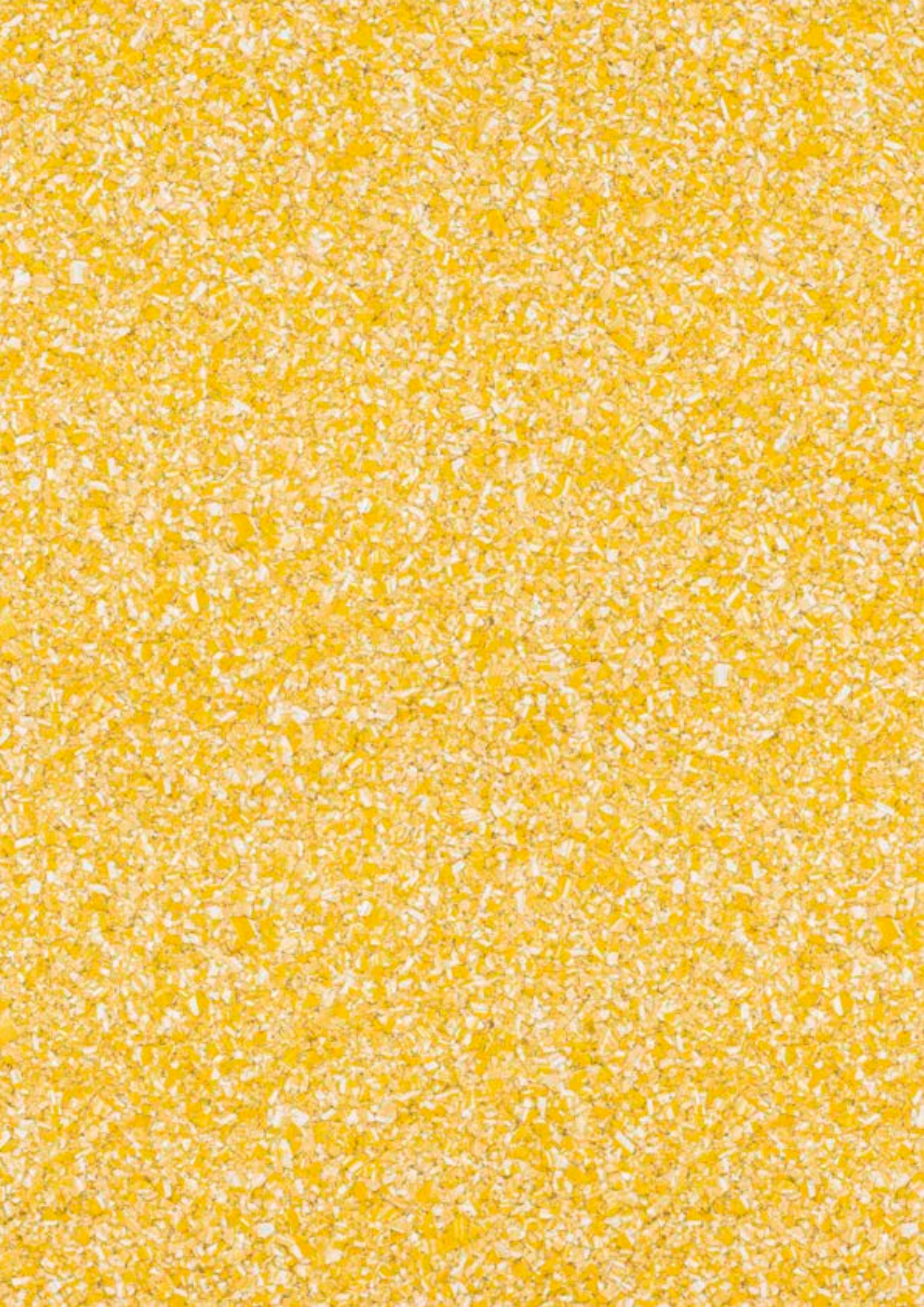


Muster: **03**  
Farbe: Ziegelrot  
Verbrauch: ca. 800g/m<sup>2</sup>





Muster: **04**  
Farbe: Dunkelbraun  
Verbrauch: ca. 800g/m<sup>2</sup>



Muster: **05**  
Farbe: Gelb  
Verbrauch: ca. 800 g/m<sup>2</sup>



Muster: **06**  
Farbe: Hellgrau/Dunkelgrau  
Verbrauch: ca. 800 g/m<sup>2</sup>



Muster: **07**  
Farbe: Rot  
Verbrauch: ca. 800 g/m<sup>2</sup>





Muster: **08**  
Farbe: Dunkelblau  
Verbrauch: ca. 800 g/m<sup>2</sup>



Muster: **09**  
Farbe: Rubin/Grau  
Verbrauch: ca. 800g/m<sup>2</sup>



Muster: **10**  
Farbe: Hellbraun  
Verbrauch: ca. 800 g/m<sup>2</sup>



Muster: **11**  
Farbe: Graugrün  
Verbrauch: ca. 800g/m<sup>2</sup>





Muster: **12**  
Farbe: Terracotta  
Verbrauch: ca. 800 g/m<sup>2</sup>



Muster: **13**  
Farbe: Hellblau/Grau/Schwarz  
Verbrauch: ca. 800 g/m<sup>2</sup>

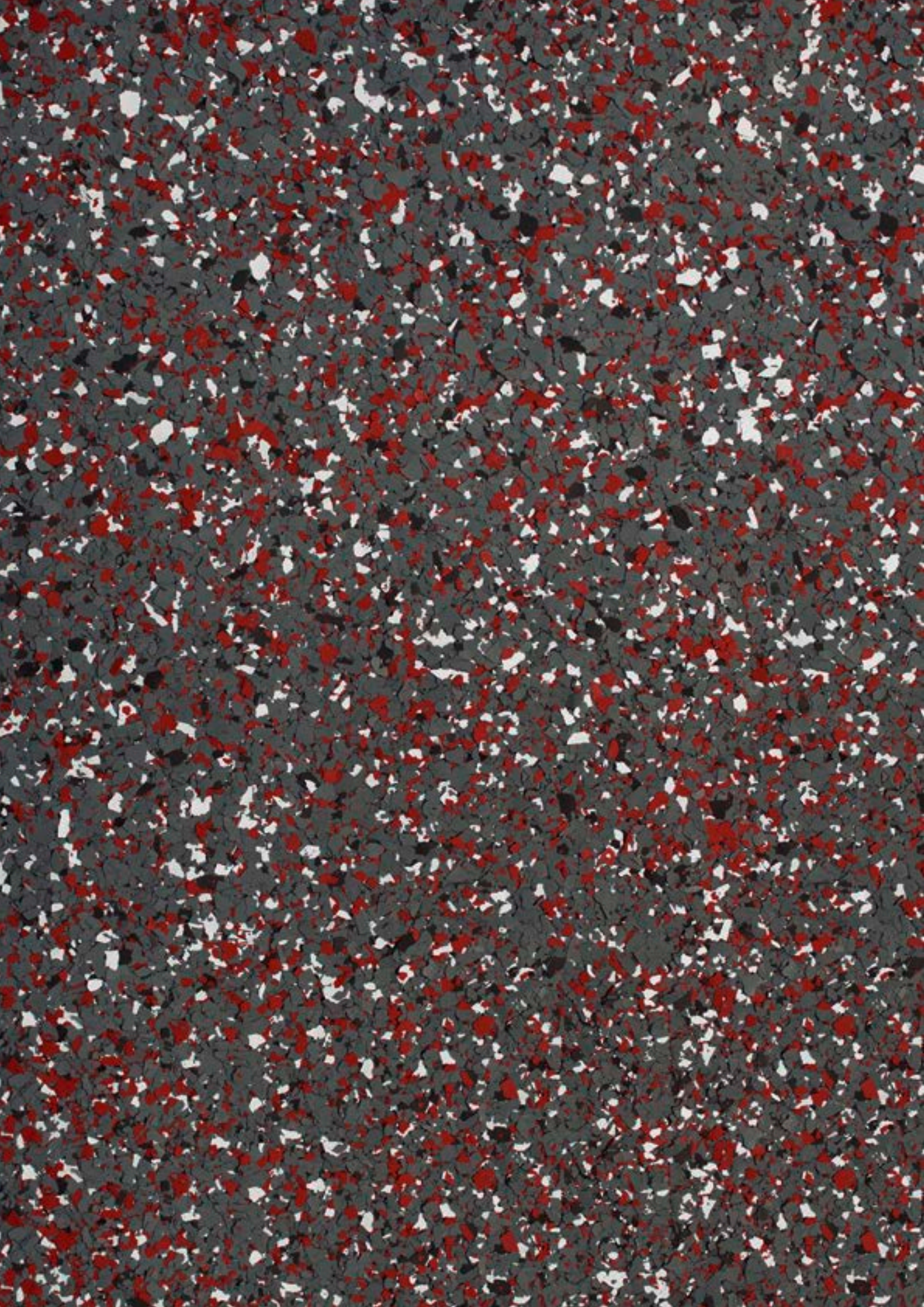


Muster: **14**  
Farbe: Grau/Blau/Rot  
Verbrauch: ca. 800g/m<sup>2</sup>

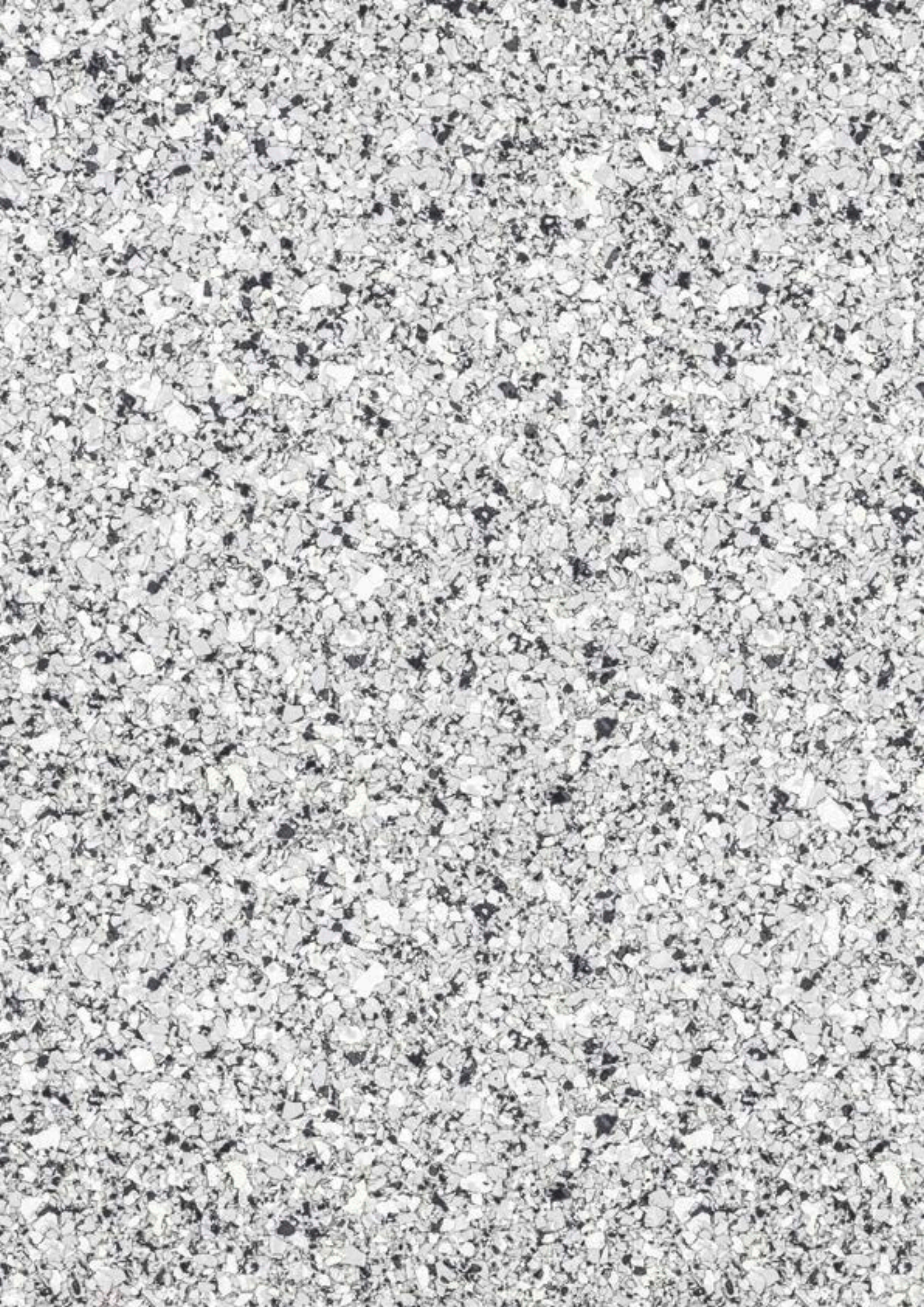


Muster: **15**  
Farbe: Orange/Schwarz/Braun  
Verbrauch: ca. 800g/m<sup>2</sup>

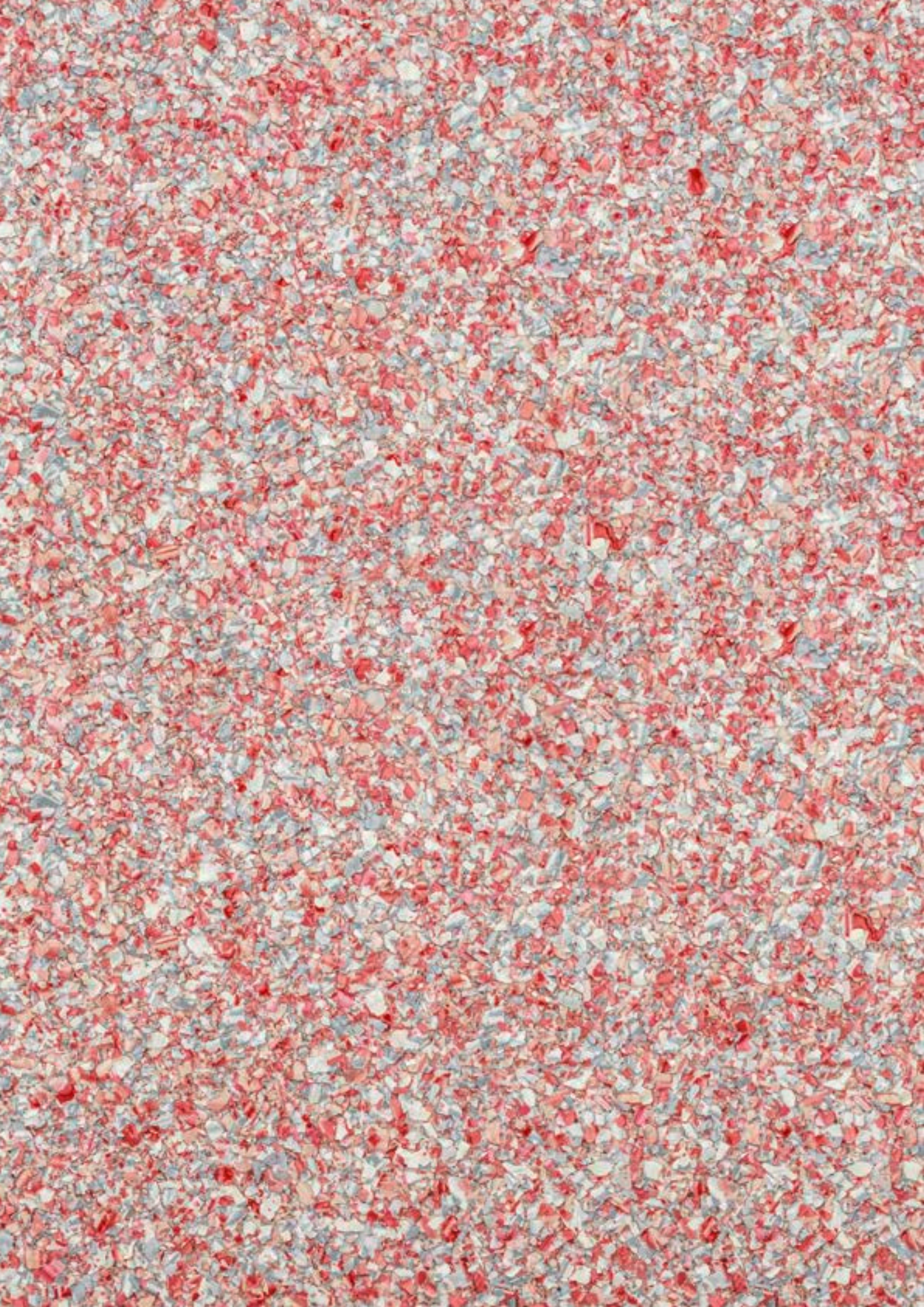




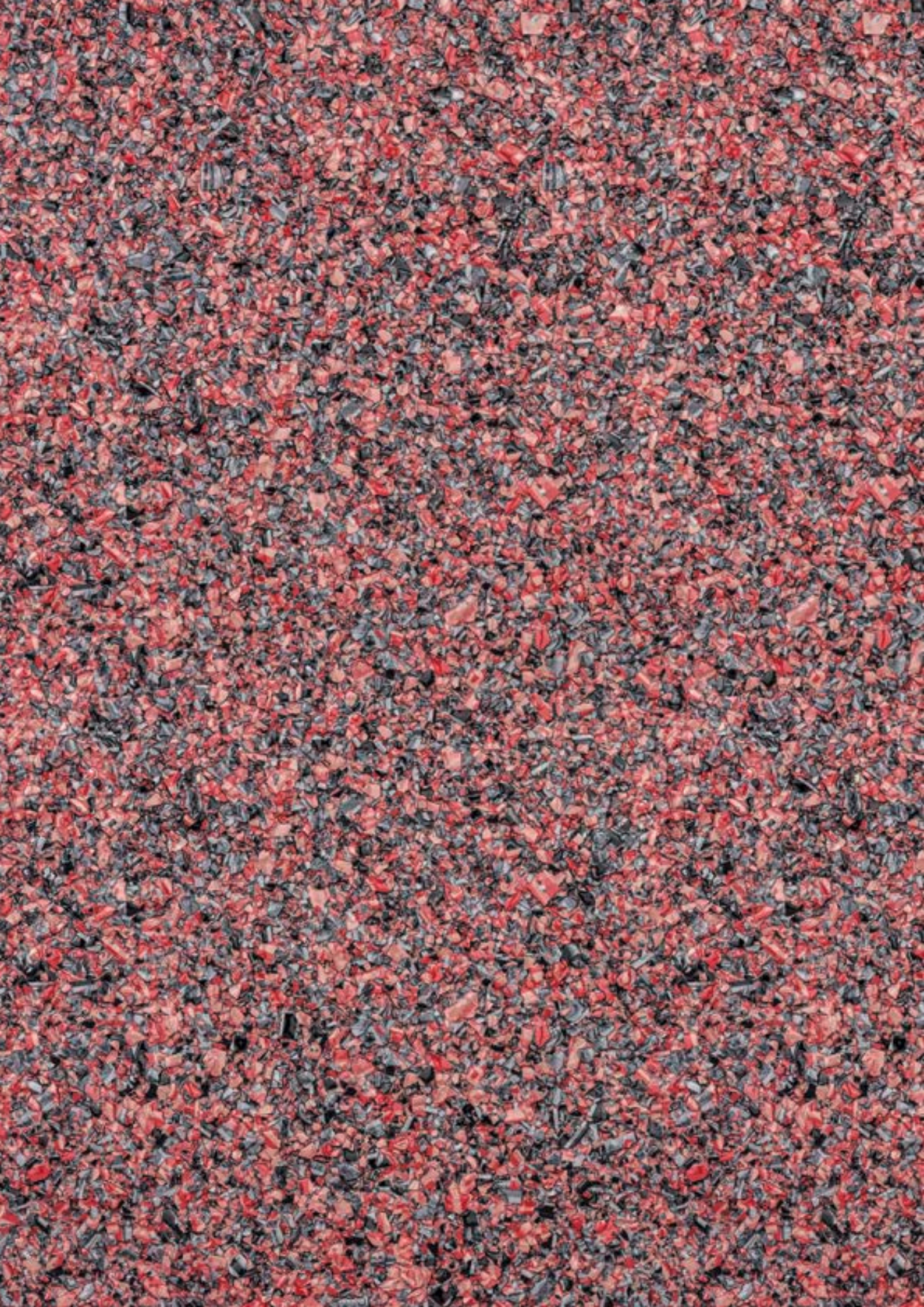
Muster: **16**  
Farbe: Schwarz/Grau/Rot  
Verbrauch: ca. 800g/m<sup>2</sup>



Muster: **17**  
Farbe: Weiß/Hellgrau/Dunkelgrau  
Verbrauch: ca. 800 g/m<sup>2</sup>



Muster: **18**  
Farbe: Hellgrau/Rot  
Verbrauch: ca. 800g/m<sup>2</sup>



Muster: **19**  
Farbe: Dunkelgrau/Rot  
Verbrauch: ca. 800 g/m<sup>2</sup>





Muster: **20**

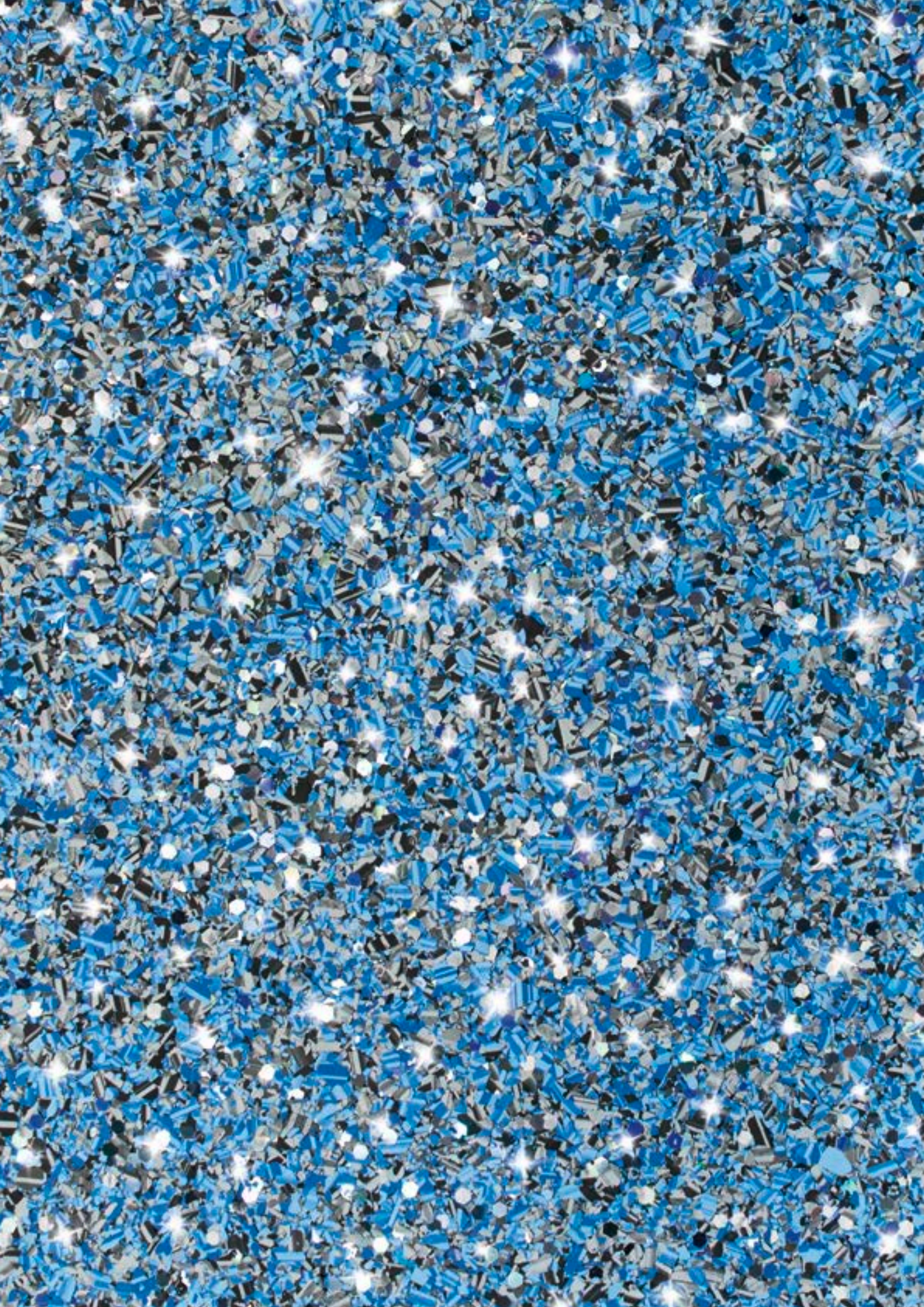
Farbe: Hellgrau/Ziegelrot/Glitter

Verbrauch: ca. 800 g/m<sup>2</sup>

Besonderheiten: Einstreuung von 40 g Glitter  
(3–4 mm) auf 1 kg für gewünschten Effekt



Muster: **21**  
Farbe: Dunkelgrau/Hellgrün  
Verbrauch: ca. 800 g/m<sup>2</sup>



Muster: **22**

Farbe: Dunkelgrau/Blau/Glitter

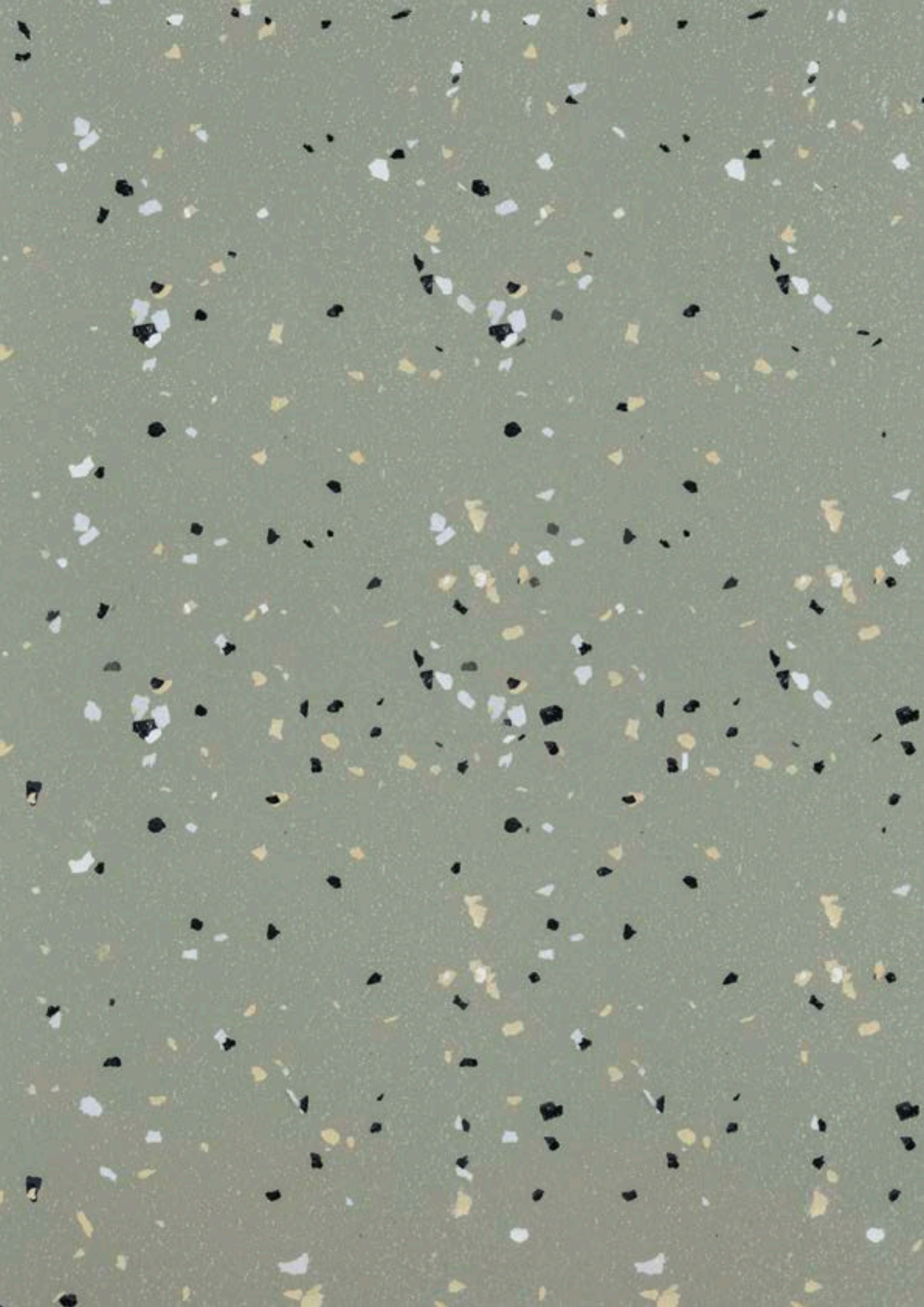
Verbrauch: ca. 800 g/m<sup>2</sup>

Besonderheiten: Einstreuung von 40 g Glitter  
(3–4 mm) auf 1 kg für gewünschten Effekt

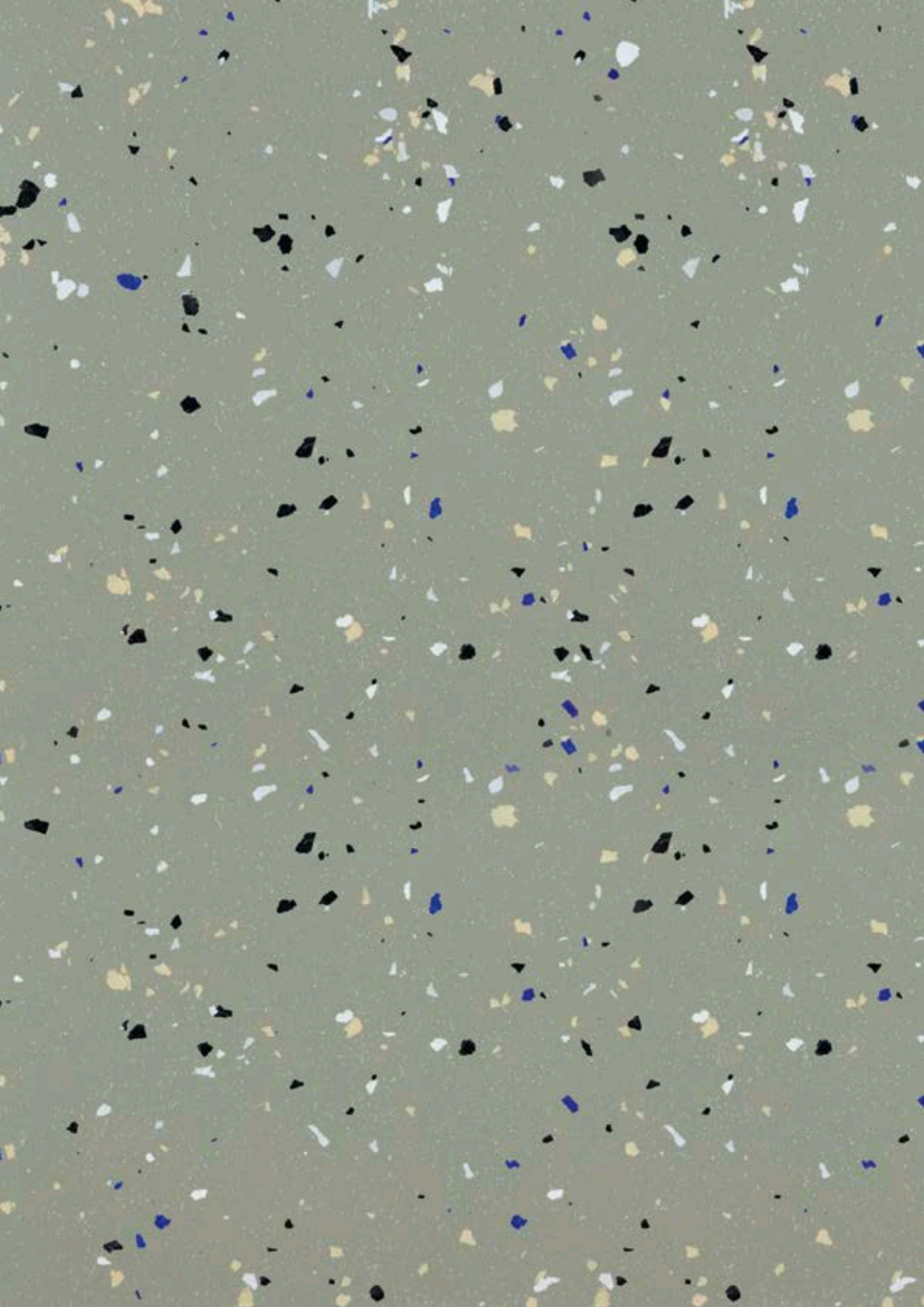


Muster: **23** partiell  
Farbe: Rot  
Verbrauch: ca. 10–80g/m<sup>2</sup>

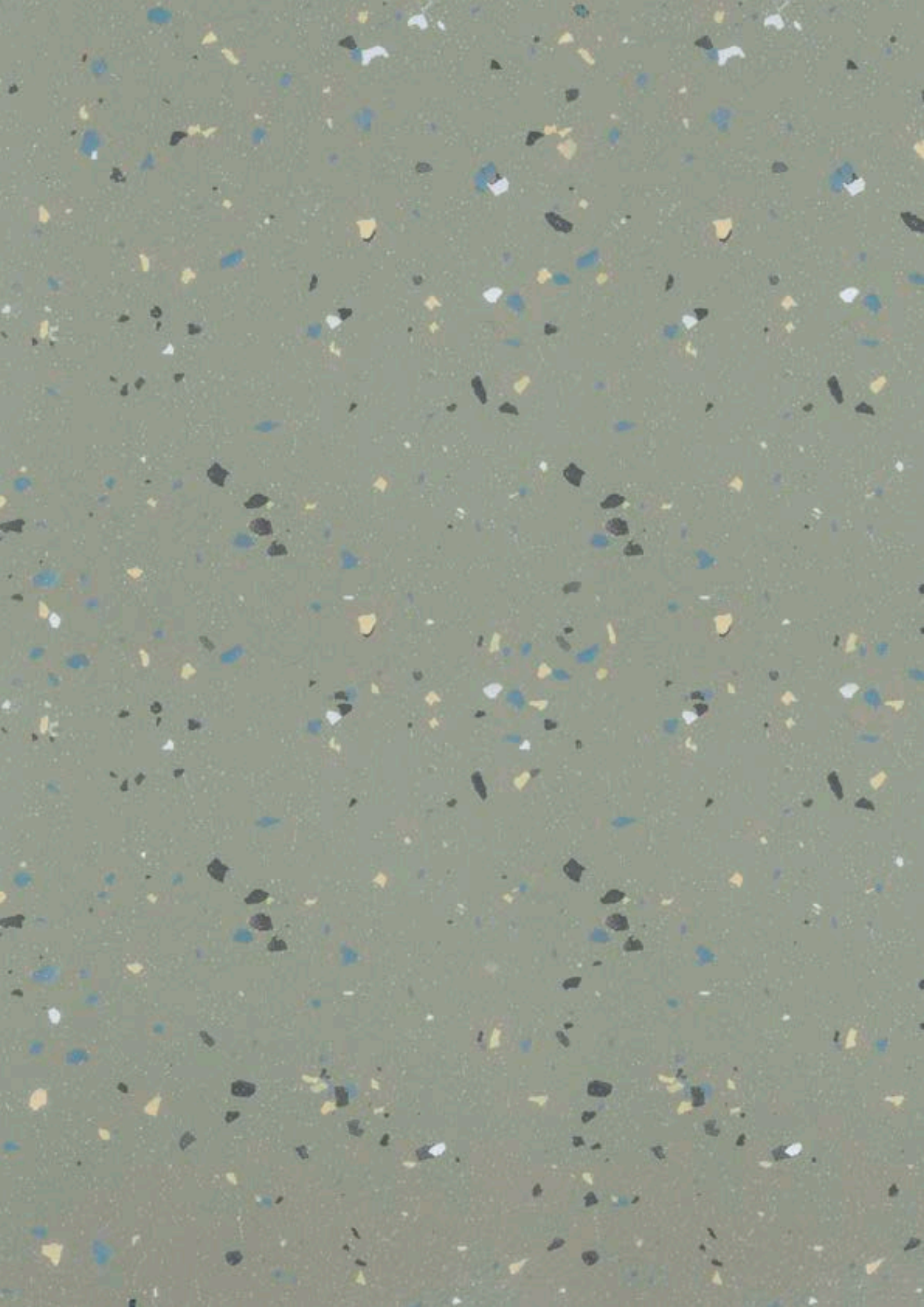




Muster: **24** partiell  
Farbe: Schwarz  
Verbrauch: ca. 10–80g/m<sup>2</sup>



Muster: **25** partiell  
Farbe: Blau  
Verbrauch: ca. 10–80g/m<sup>2</sup>

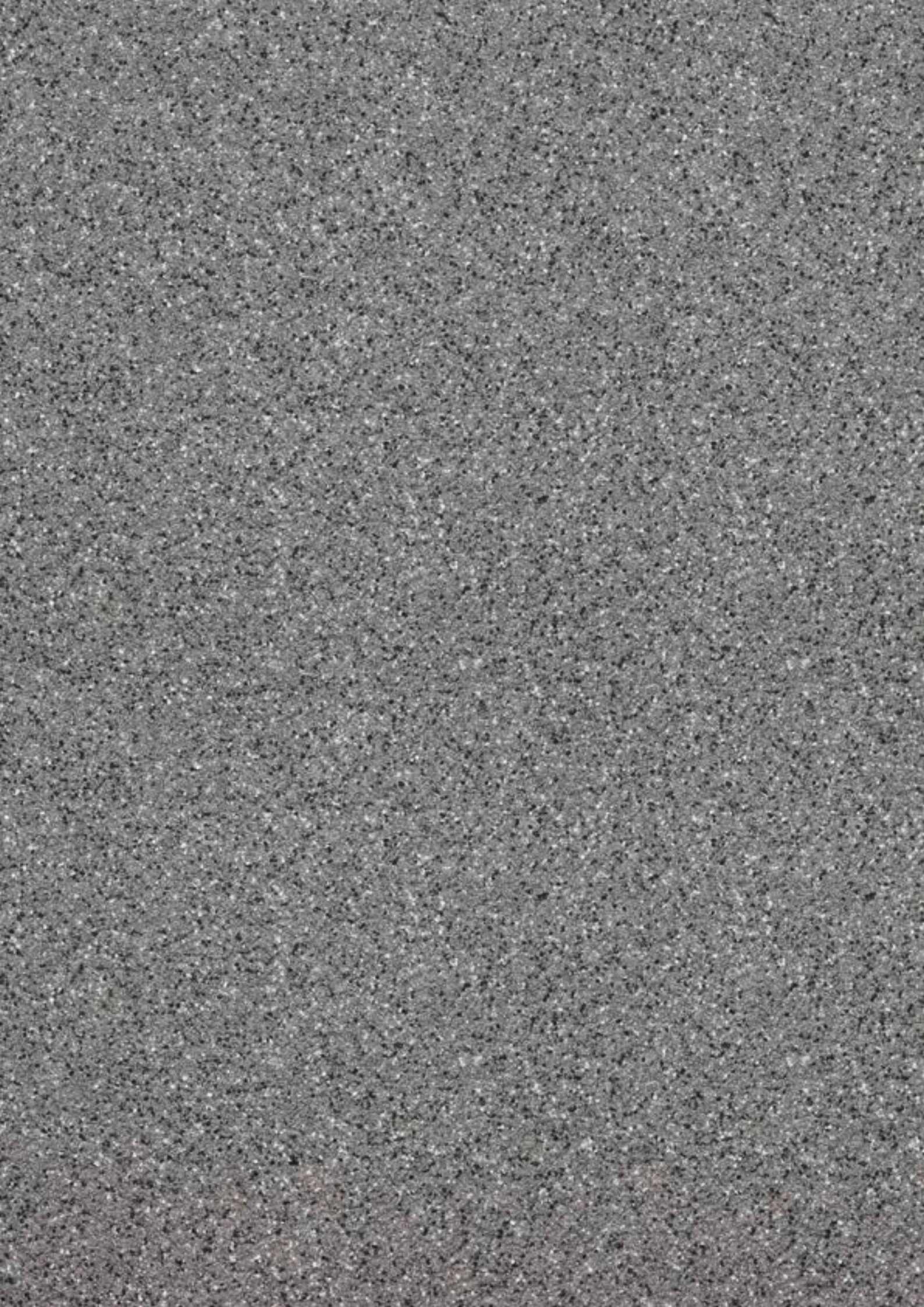


Muster: **26** partiell  
Farbe: Mint  
Verbrauch: ca. 10–80g/m<sup>2</sup>



Muster: **27** QuarzColor  
Farbe: Hellgrau  
Verbrauch: ca. 2,0–3,0 kg/m<sup>2</sup>





Muster: **28** QuarzColor  
Farbe: Dunkelgrau  
Verbrauch: ca. 2,0–3,0 kg/m<sup>2</sup>



Muster: **29** QuarzColor  
Farbe: Beige  
Verbrauch: ca. 2,0–3,0 kg/m<sup>2</sup>



Muster: **30** QuarzColor  
Farbe: Orange  
Verbrauch: ca. 2,0–3,0 kg/m<sup>2</sup>



# Enke

## Sanieren statt neu bauen.

Mit dieser Idee begann 1924 die Geschichte von Enke. Seitdem wenden sich viele Kunden aus dem In- und Ausland an Enke, wenn es um die Lösung von Sanierungsproblemen auf Dächern und Fußböden geht. Dabei beruht unser Erfolgsprinzip auf einer simplen Einsicht: Sanieren statt neu bauen lohnt sich nur dann, wenn das Ergebnis lange währt. Darum setzt Enke seit drei Familiengenerationen auf das, was das Unternehmen stark und viele Kunden zu Partnern gemacht hat: Beste Zutaten von den besten Rohstoff-Lieferanten sichern die herausragende Qualität unserer Profi-Produkte – und das bleibt auch so.

Nehmen Sie Kontakt auf! Wir beraten Sie gern.

Enke-Werk, Düsseldorf

**0211 304074**

[info@enke-werk.de](mailto:info@enke-werk.de)

Anwendungstechnik und Fachausstellung, Langenfeld

**02173 8956840**

[technik@enke-werk.de](mailto:technik@enke-werk.de)

[www.enke-werk.de](http://www.enke-werk.de)

[www.enke-werk.de](http://www.enke-werk.de)

**Enke-Werk · Johannes Enke GmbH & Co. KG**

Hamburger Straße 16, 40221 Düsseldorf  
Telefon +49 (0) 211 304074, Fax +49 (0) 211 393718  
[info@enke-werk.de](mailto:info@enke-werk.de), [www.enke-werk.de](http://www.enke-werk.de)

**Anwendungstechnik und Fachausstellung Langenfeld**

Telefon +49 (0) 2173 8956840, Fax +49 (0) 2173 8956850  
[technik@enke-werk.de](mailto:technik@enke-werk.de)

