

Neu bei Enke:

Enkefloor - Bodenplatten



Der Balkon an einem Wohnhaus war mit den Jahren undicht und unansehnlich geworden. In Anbetracht des bevorstehenden Winters wurde die Erneuerung der Abdichtung sowie ein neuer Nutzbelag geplant.

Der Balkon war wie folgt aufgebaut:

1. Betonplatte
2. bituminöse Abdichtung
3. Estrich
4. Schutzanstrich



Folgende Vorgehensweise wurde abgesprochen:

1. Gründliches Reinigen der Oberfläche
2. Aufbringen von Enke Universal Voranstrich 933 als Haftbrücke
3. Aufbringen einer diffusionsoffenen Abdichtung aus Enkopur und Enke – Polyflexvlies
4. Auflegen von Enke Polyestervlies als mechanischer Schutz für die Abdichtung
5. Aufbringen der Nutzschicht aus Enkefloor – Bodenplatten in graphitgrau

Einige Stunden nach dem Aufbringen der Enkopur - Abdichtung gab es kräftige Regenschauer, wodurch die Funktionsfähigkeit jedoch nicht beeinträchtigt wurde.



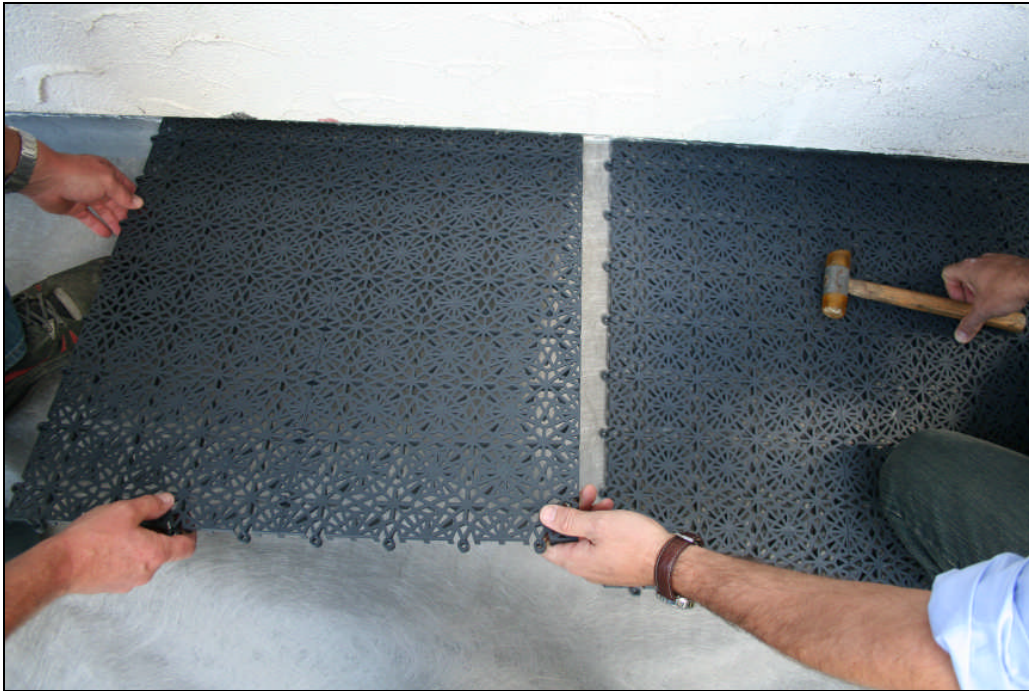
Im nächsten Arbeitsschritt wurde die gesamte Fläche mit Enke Polyestervlies ausgelegt, um die Abdichtung gegen mechanische Beschädigungen zu schützen.



Dann wurden jeweils einige Enkefloor – Bodenplatten zu einer größeren Einheit zusammengefügt, um die Verlegung in der Fläche zu beschleunigen.



Die vormontierten Platten wurden, von der Hauswand beginnend, mit ca. 5 cm Abstand zur Wand verlegt.

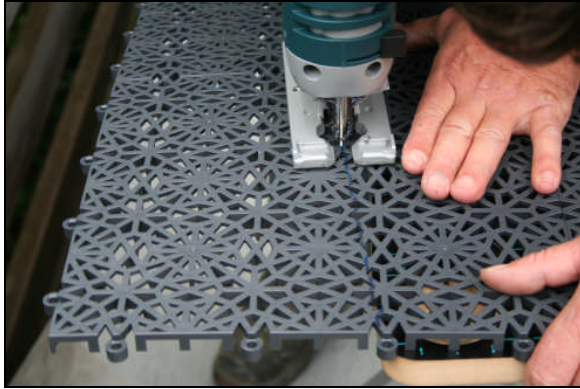


Um einen einwandfreien Dehnungsausgleich der Enkefloor – Bodenplatten zu gewährleisten, wurde etwa alle 8 Platten eine Expansionsleiste eingebaut.

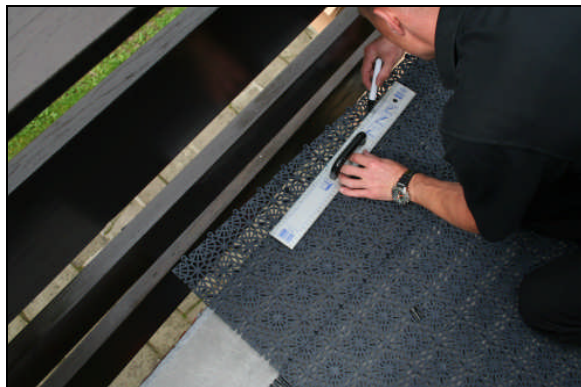




Im Bereich von Durchdringungen, Rundungen oder am Ende der Betonplatte konnten die Enkefloor – Bodenplatten einfach mit der Stichsäge in die gewünschte Form gebracht werden. Hierzu wurde ein Sägeblatt mit negativer Zahnung verwendet, um das Ausfransen der Platte an der Oberseite zu verhindern.



Die Zuschnitte im Randbereich wurden zunächst angezeichnet und dann geschnitten.



Nach und nach wurde so die gesamte Fläche mit den Enkefloor – Bodenplatten belegt. Für den Fall, dass man die Platten z. B. zu Reinigungszwecken demontieren will, gibt es ein sogenanntes Demontagewerkzeug, mit dessen Hilfe sich die Verbindung zwischen den Platten sehr einfach lösen lässt.



Nach knapp 3 Stunden waren die neuen Enkefloor – Bodenplatten auf einer Fläche von 54 m² komplett ausgelegt und die Randbereiche zugeschnitten. Der Verschnitt betrug rund 10 % und ist bei der Materialmengenberechnung mit einzukalkulieren. Der Balkon konnte selbstverständlich sofort genutzt werden.



Zum System gehören auch Rampenleisten und Ecken, die in Randbereichen eingesetzt werden können, um z. B. Höhenunterschiede zu überbrücken.



Fazit:

Die neuen Enkefloor – Bodenplatten stellen in Verbindung mit einer Enkopur – Abdichtung eine sehr schnelle Möglichkeit zur Sanierung von Balkonen und Terrassen dar. Das geringe Eigengewicht von ca. 3 kg/m² verkürzt zudem die benötigte Zeit für den Materialtransport in erheblichem Maße. Drei verschiedene Plattentypen in verschiedenen Farben versprechen eine gefällige Optik, die über Jahre erhalten bleibt. Eine Kombination verschiedener Farbtöne ist innerhalb einer Plattenart problemlos möglich. Hierdurch ergibt sich eine Mosaikoptik.





Anwendungsbereiche der Enkefloor - Bodenplatten:

- Balkone und Terrassen
- Außenbereiche in der Gastronomie
- Kellerböden
- Umkleiden / Duschräume
- Wartungsgänge
- Ausstellungsflächen
- Industriearbeitsplätze

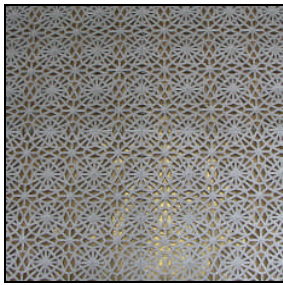
Die Vorteile:

- schnelle Verlegung
- geringes Eigengewicht (2,5 – 4 kg/m²)
- gefällige Optik durch verschiedene Oberflächen
- verschiedene Farben
- rutschhemmend
- reinigungsfreundlich
- langlebig
- keine Probleme mit Dampfdruck
- Drainagestruktur auf der Plattenunterseite
- keine Ausdehnungsprobleme

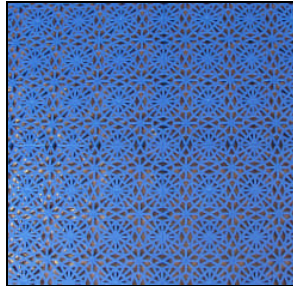
Enkefloor - Bodenplatten			
Produktname	Einsatzbereiche/Eigenschaften	Lieferform	Farbtöne
Enkefloor Standard	leicht zu reinigende Kunststoffplatten auf Basis von wetterbeständigem PP mit guter mechanischer Belastbarkeit und offener Oberfläche Belastbarkeit max 4 t / dm²	Karton mit ca. 1 m ² (= 11 Platten) 300 x 300 mm Dicke: 13,2 mm	silbergrau grasgrün graphitgrau dunkelblau
Kantenleiste Eckleiste Expansionsleiste Demontagewerkzeug	zum sauberen Abschluss der Plattenkanten zum sauberen Abschluss der Plattenecken als Dehnungselement zum Abbau des Plattenbelages	55 x 300 mm 55 x 55 mm 75 x 300 mm	
Enkefloor Extra	leicht zu reinigende Kunststoffplatten auf Basis von wetterbeständigem PP mit guter mechanischer Belastbarkeit und offener Oberfläche. Belastbarkeit: max. 7 t/dm²	Karton mit ca. 1 m ² (= 11 Platten) 300 x 300 mm Dicke: 13,0 mm	silbergrau
Kantenleiste Eckleiste Expansionsleiste Demontagewerkzeug	zum sauberen Abschluss der Plattenkanten zum sauberen Abschluss der Plattenecken als Dehnungselement zum Abbau des Plattenbelages	55 x 300 mm 55 x 55 mm 75 x 300 mm	
Enkefloor Plus	leicht zu reinigende Kunststoffplatten auf Basis von wetterbeständigem PP mit guter mechanischer Belastbarkeit und geschlossener Oberfläche Belastbarkeit: max. 4 t/dm²	Karton mit ca. 1 m ² (= 7 Platten) 380 x 380 mm Dicke: 10,5 mm	stahlblau graphitgrau perlgrau
Kantenleiste Eckleiste Demontagewerkzeug	zum sauberen Abschluss der Plattenkanten zum sauberen Abschluss der Plattenecken zum Abbau des Plattenbelages	55 x 380 mm 55 x 55 mm	

Plattentypen und Farben:

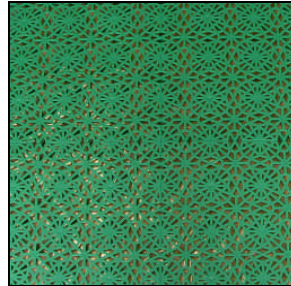
Enkefloor Standard:



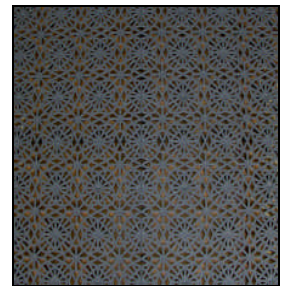
silbergrau



dunkelblau

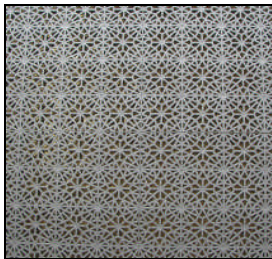


grasgrün



graphitgrau

Enkefloor Extra:



silbergrau

Enkefloor Plus:



perlgrau



stahlblau



graphitgrau

Farbabweichungen sind aus drucktechnischen Gründen möglich!