



Objektreport

Bauvorhaben:	Terrasse in Innsbruck
Auftraggeber:	Ribaro Metallhandel, Innsbruck
Enke – Produkte:	Enkopur + Enkefloor-Bodenplatten
Verarbeiter:	Selbstverarbeitung
Ausführung:	September 2008
Flächengröße:	ca. 60 m²
Untergrund:	Fliesenbelag

Sanierung einer gefliesten Terrasse in Tirol



Die Terrasse in einem Ortsteil von Innsbruck wurde vor ca. 10 Jahren mit einem Fliesenbelag versehen. Bereits nach etwa 6 Jahren zeigten sich in den Fugen Risse und hierdurch drang Feuchtigkeit ein, wie dies bei einem frei bewitterten Fliesenbelag häufiger auftritt.

Somit war eine Sanierung unumgänglich geworden.

Aufgrund von Baufehlern, die von Beginn an bestanden, war die Sanierung recht schwierig. Die Anschlusshöhe an den Balkonfenstern war sehr gering, so dass nur ein Abdichtungssystem plus Nutzbelag mit geringer Aufbauhöhe in Frage kam.

Weil der Bauherr aufgrund schlechter Erfahrungen in der Vergangenheit keinen neuen Fliesenbelag mehr wünschte, musste nach einer Alternativmöglichkeit gesucht werden.

Die Wahl fiel hierbei auf das Enke – Abdichtungssystem **Enkopur** mit **Enkefloor-Bodenplatten** als verschleißfestem Nutzbelag, das die gestellten Forderungen in idealer Weise erfüllte.

Nach einer sorgfältigen Objektprüfung wurde festgestellt, dass der bauseits vorhandene Fliesenbelag im gesamten Terrassenbereich noch fest mit dem Untergrund verbunden war. Daher konnte nach einer entsprechenden Untergrundvorbereitung die Enkopurabdichtung direkt auf den Fliesen erfolgen.

Hier eine kurze Aufstellung der Arbeiten im Überblick:

1. Kontrolle der Fliesen auf festen Verbund mit dem Untergrund.
2. Säubern der Oberfläche durch gründliches Abfegen.
3. Abkleben der Anschlusshöhen (Wandanschlussbereich und Balkonbrüstung).
4. Grundieren mit Enke Universal – Voranstrich 933.
5. Abdichtung der Durchführungen und Anschlüsse an die Balkontüren und Ablaufrohre mit Enkopur / Polyflexvlies.
6. Aufbringen von Enkopur in der Terrassenfläche als Vlieseinbettschicht.
7. Einbetten des Enke-Polyflexvlieses in die frisch aufgebraute Enkopurschicht.
8. Aufbringen des Deckstrichs aus Enkopur.
9. Am nächsten Tag: Aufbringen des Enkefloor Schutzvlieses.
10. Verlegen der Enkefloor – Bodenplatten aus wetterbeständigem Polypropylen.

Bei den Abdichtungsarbeiten war der zuständige Enke – Außendienst vor Ort und stand mit Rat und Tat zur Seite.

Um die Abdichtung aller Eckanschlüsse und Rohrdurchführungen schnell, sicher und besonders einfach ausführen zu können, wurden hierfür die bewährten Enke Polyflexvlies – Formteile verwendet.



Sämtliche Anschlüsse wurden zuerst abgedichtet, anschließend erfolgte die Abdichtung der Terrassenfläche.

Hierbei wurden ca. 2 kg/m² Enkopur als Vlieseinbettschicht aufgetragen, um eine ordnungsgemäße Durchtränkung der Polyflex – Vlieseinlage zu gewährleisten und das faltenfreie Einlegen des Vlieses zu erleichtern.



Bei der Ausführung war ein Gesamt – Materialverbrauch von mindestens 3 kg pro m² erforderlich, um die erforderliche Schichtstärke von mind. 2 mm zu erreichen.

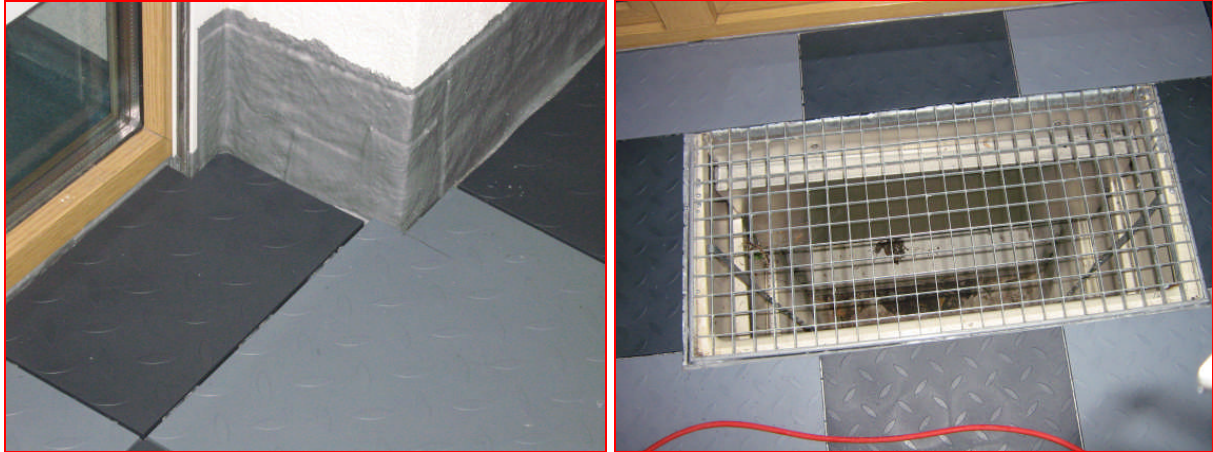




Die Abdichtungsarbeiten incl. Nebenarbeiten wie Abkleben waren mit 2 Personen in etwa 1,5 Tagen abgeschlossen, so dass am dritten Tag der Nutzbelag in Form von Enkefloor Plus im Schachbrettmuster verlegt werden konnte.

Hierbei war zu beachten, dass das Enkefloor – Schutzvlies vor dem Verlegen der Platten vollflächig ausgelegt und die Enkefloor – Bodenplatten wo es nötig war passgenau mit einer Stichsäge zurechtgeschnitten wurden.





Nach insgesamt 3 Tagen waren die Arbeiten abgeschlossen und die Terrasse wieder voll nutzbar.

Die Problematik im Überblick:

- keine Anschlusshöhen im Bereich der Balkontüren
- Fliesenbelag zwar insgesamt noch weitgehend in Ordnung, aber schadhafte Fugen und dadurch eindringende Feuchtigkeit
- stark strukturierte Fläche mit vielen Einbauteilen und Ecken

Die Lösung im Überblick:

- diffusionsfähige Dachabdichtung aus *Enkopur / Polyflexvlies*
- Plattenbelag mit geringer Aufbauhöhe aus *Enkefloor Plus* in den Farbtönen *Perlgrau* und *Graphitgrau*



Eckdaten:

- Sanierung von insgesamt ca. 60 m²
- Enke Universal – Voranstrich 933
- ca. 2 mm Enkopurabdichtung mit Polyflexvlieseinlage
- Nutzungsbelag aus Enkefloor – Bodenplatten, Typ Plus

Bauherr und Händler:

Ribaro Metallhandel
Haller Strasse 141
A – 6020 Innsbruck

