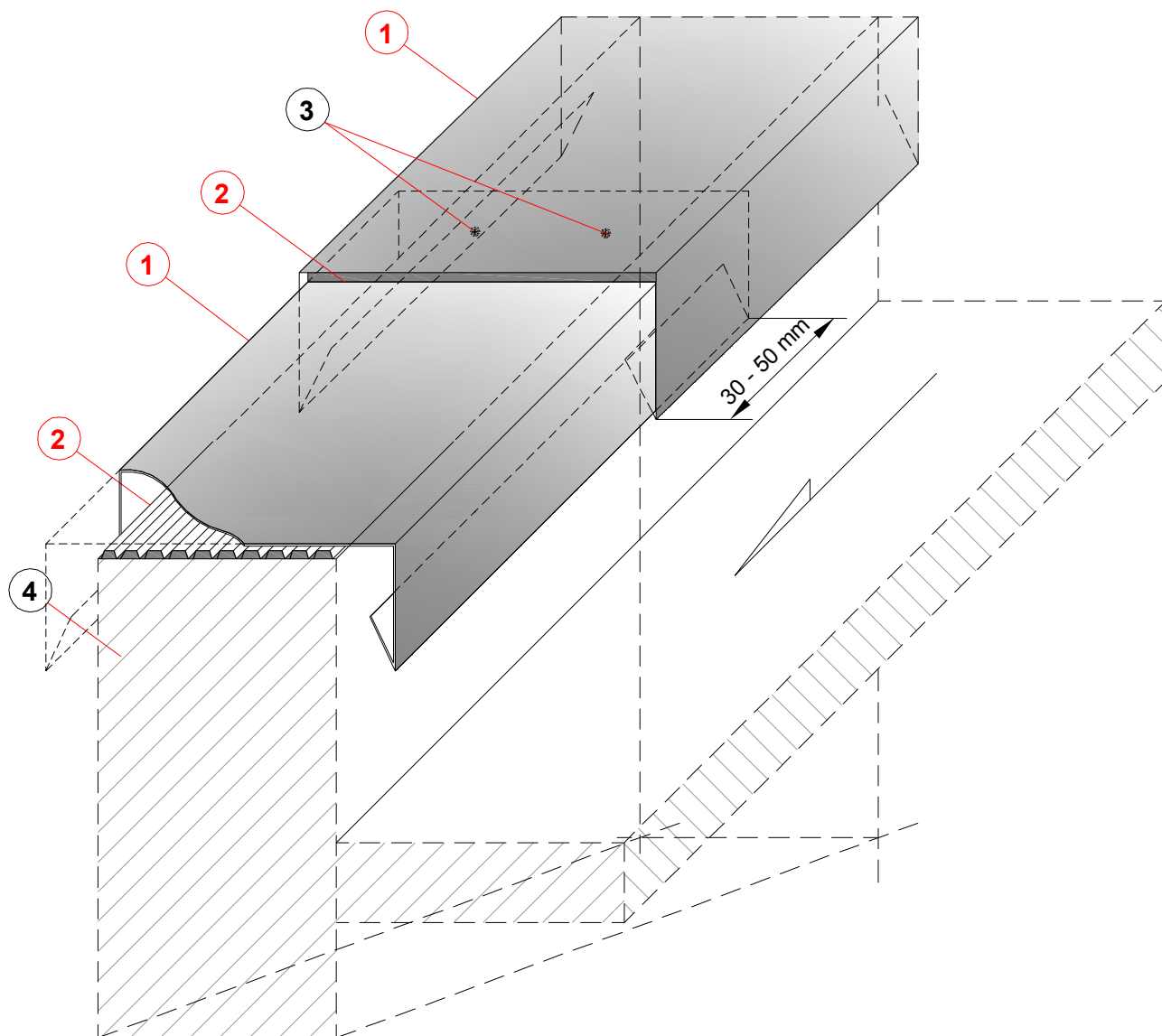


## Verklebung von Metallabdeckungen mit Enkolit® auf geneigten Flächen



1. Metallabdeckung
2. **Enkolit® - Blechkaltkleber**
3. Mechanische Fixierung
4. Mauerkrone

ENKE-WERK Johannes Enke GmbH & Co. KG  
 Hamburger Straße 16 D - 40221 Düsseldorf  
 e-mail: info@enke-werk.de

Detailskizze: Verklebung von Metallabdeckungen mit Enkolit® auf geneigten Flächen

Auftraggeber	Datum	Skizze. Nr
ENKE-WERK Johannes Enke GmbH & Co. KG	12.2009r.	<b>Enkolit</b> <b>E-4-05</b>
Ausführung	Maßstab	
Tomasz Izmajłowicz	ohne	