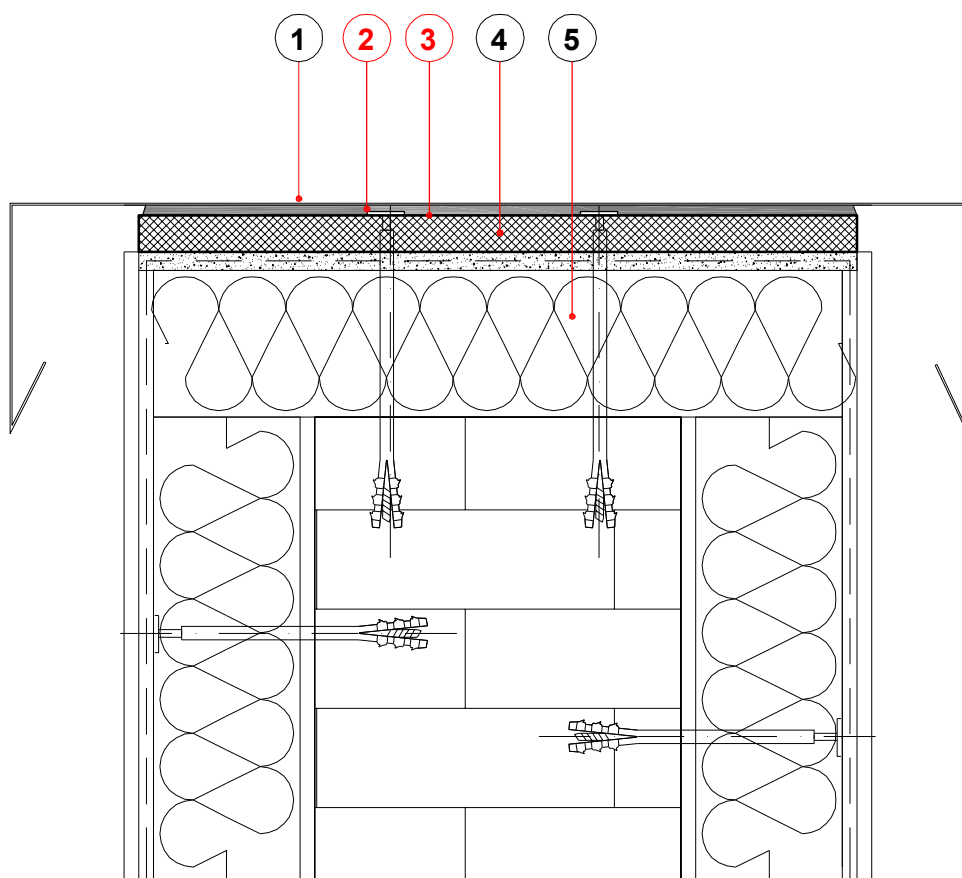


Verklebung von Metallabdeckungen mit Enkolit® auf Mauerkronen mit Wärmedämmung Lösung (1): mit OSB Platte



1. Metallabdeckung
2. **Enkolit® - Blechkaltkleber**
3. OSB Platte mechanisch befestigt
4. Untergrund z. B. Mauerkrone

ENKE-WERK Johannes Enke GmbH & Co. KG Hamburger Straße 16 D - 40221 Düsseldorf e-mail: info@enke-werk.de		
Detailskizze: Verklebung von Metallabdeckungen mit Enkolit® auf Mauerkronen mit Wärmedämmung. Lösung (1): mit OSB Platte		
Auftraggeber	Datum	Skizze. Nr.
ENKE-WERK Johannes Enke GmbH & Co. KG	11.2009r.	Enkolit E-4-02
Ausführung	Maßstab	
Tomasz Izmajłowicz	ohne	