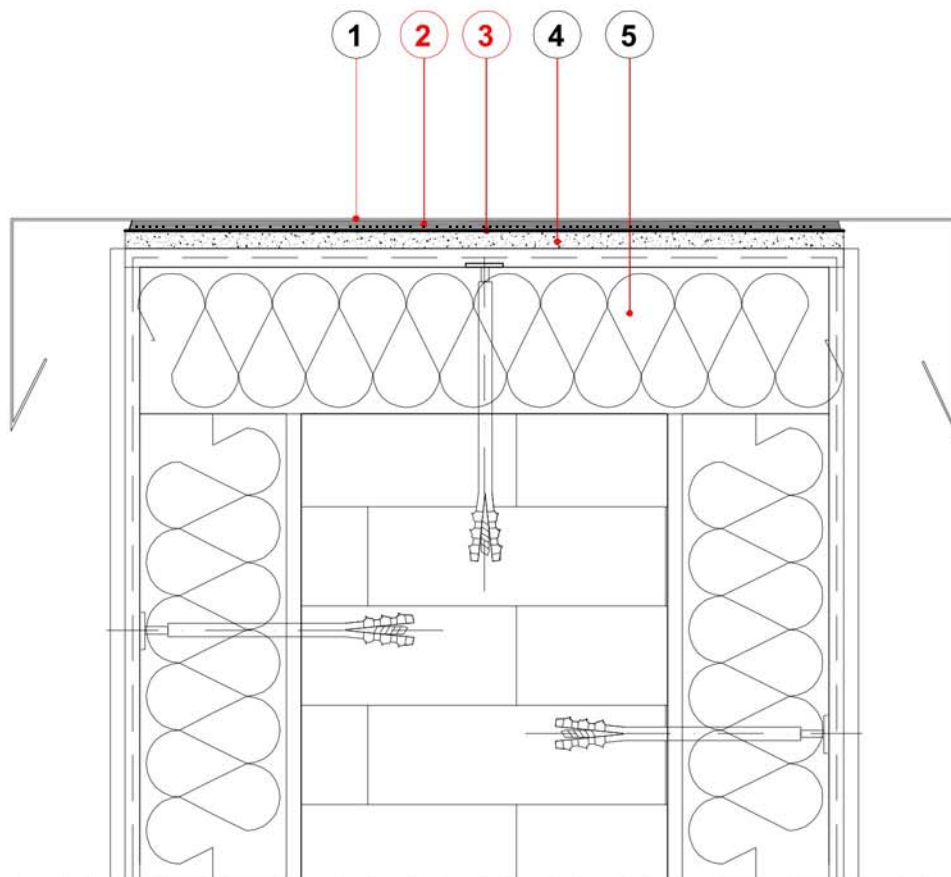


Verklebung von Metallabdeckungen mit Enkolit®
 auf Mauerkronen mit Wärmedämmung
 Lösung (2): mit Mineralschicht



1. Metallabdeckung
2. Enkolit® - Blechkaltkleber
3. Enke-Betoncoat - Grundierung 2K (abgesandet)
4. Mineralschicht - Schichtstärke min. 10 mm
5. Untergrund

ENKE-WERK Johannes Enke GmbH & Co. KG Hamburger Straße 16 D - 40221 Düsseldorf e-mail: info@enke-werk.de		
Detailskizze: Verklebung von Metallabdeckungen mit Enkolit® auf Mauerkronen mit Wärmedämmung. Lösung (2): mit Mineralschicht		
Auftraggeber	Datum	Skizze. Nr.
ENKE-WERK Johannes Enke GmbH & Co. KG	11.2009r.	Enkolit E-4-03
Ausführung	Maßstab	
Tomasz Izmajowicz	ohne	